

План расположения гидротехнических сооружений Кондопожской ГЭС

Основные гидротехнические сооружения Кондопожской ГЭС



Дамба "Сопоха"

Дамба "Навда"

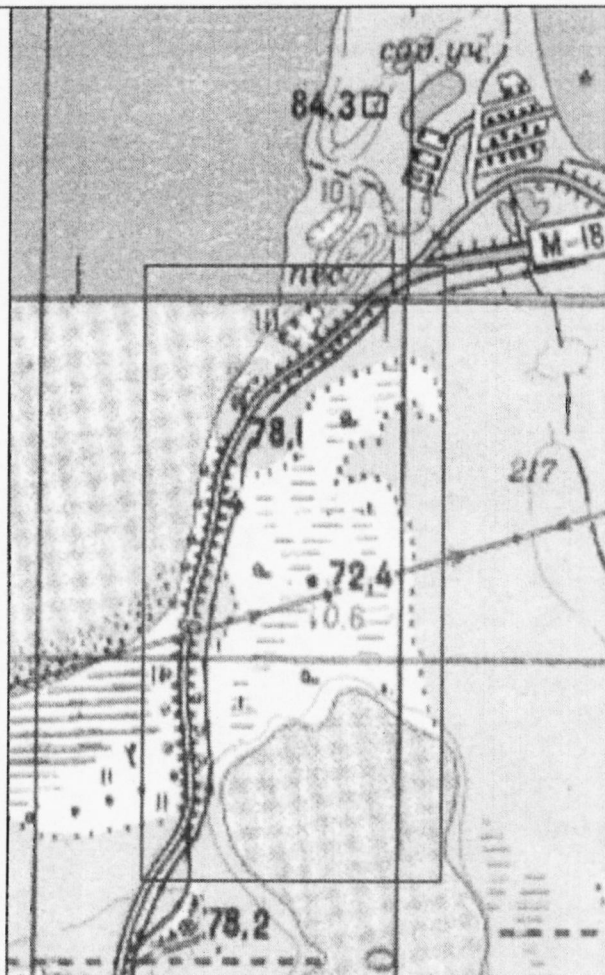
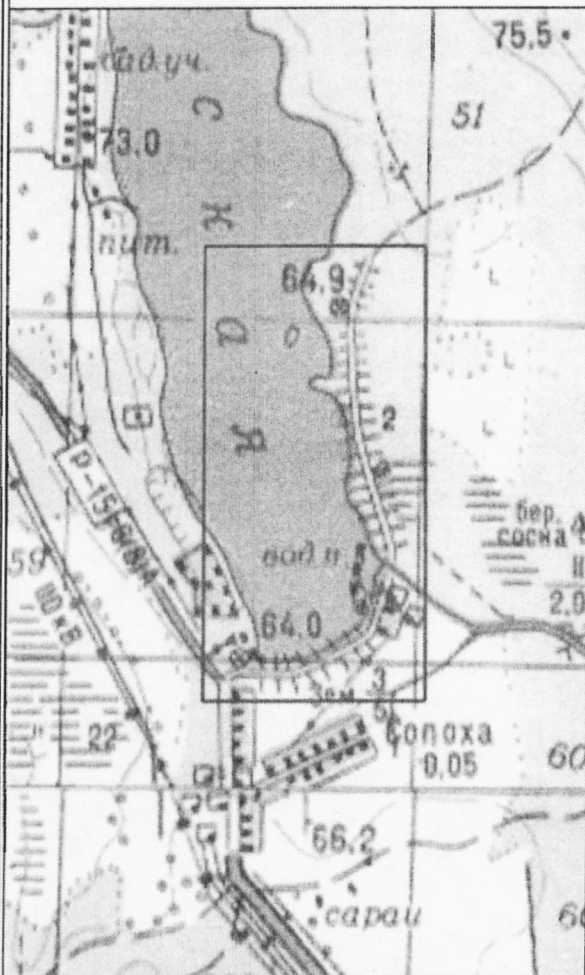




Схема геологического строения основания подводящего канала (план и продольный разрез по оси канала)

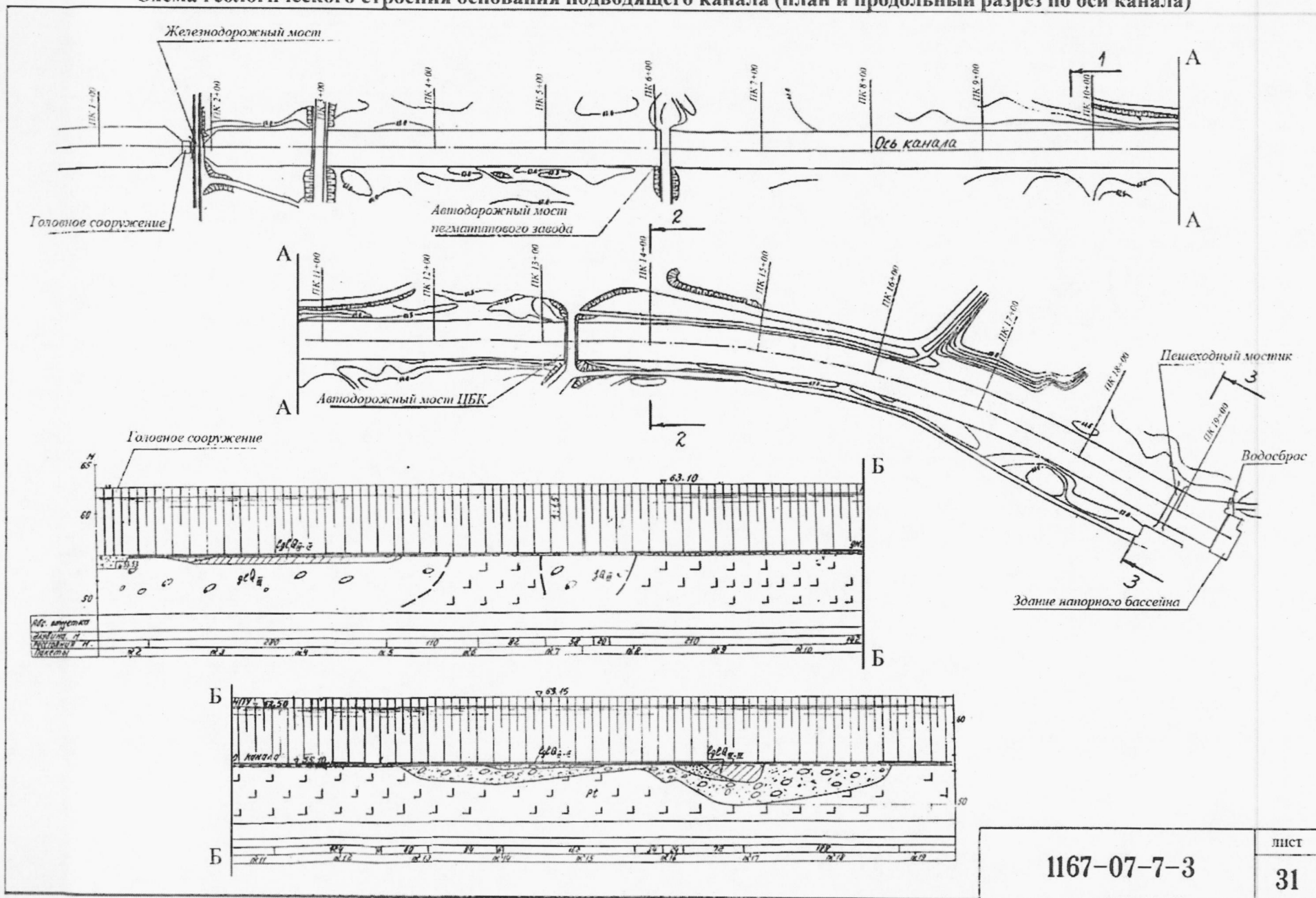
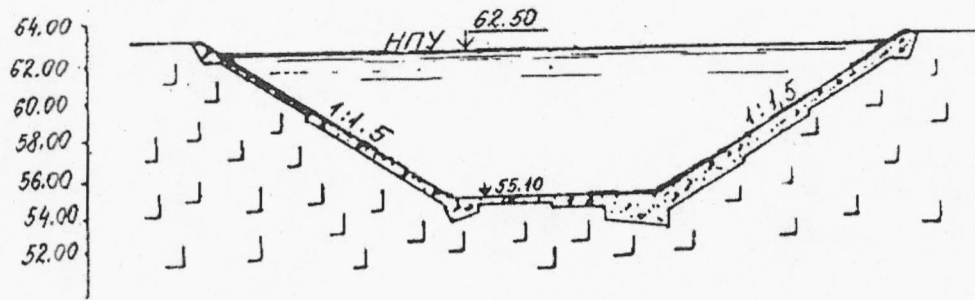
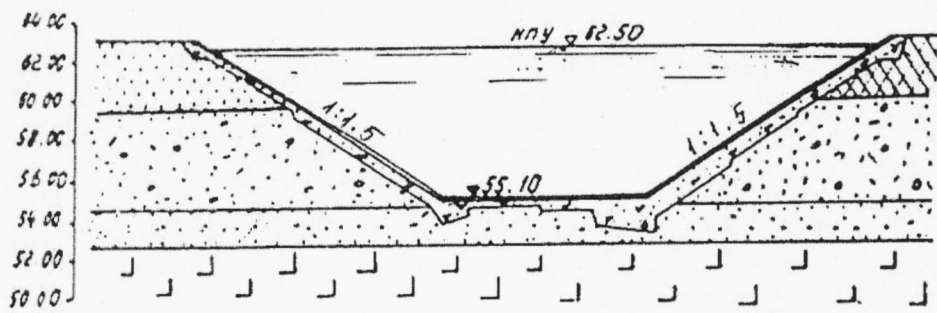


Схема геологического строения деривационного канала (поперечные разрезы)

Разрез 1-1 (ПК 9+80)



Разрез 2-2 (ПК 14+00)



Разрез 3-3 (ПК 18+80)

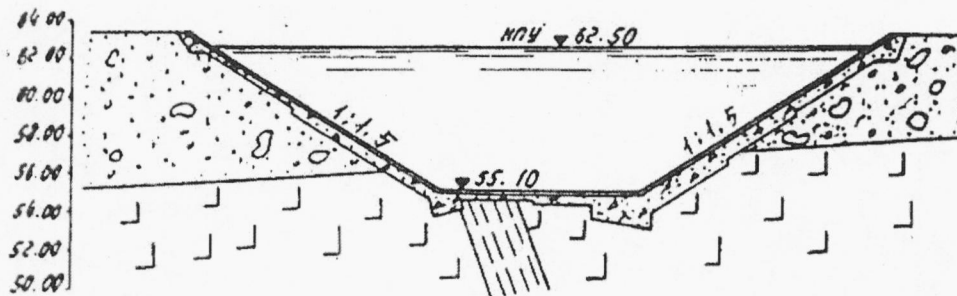
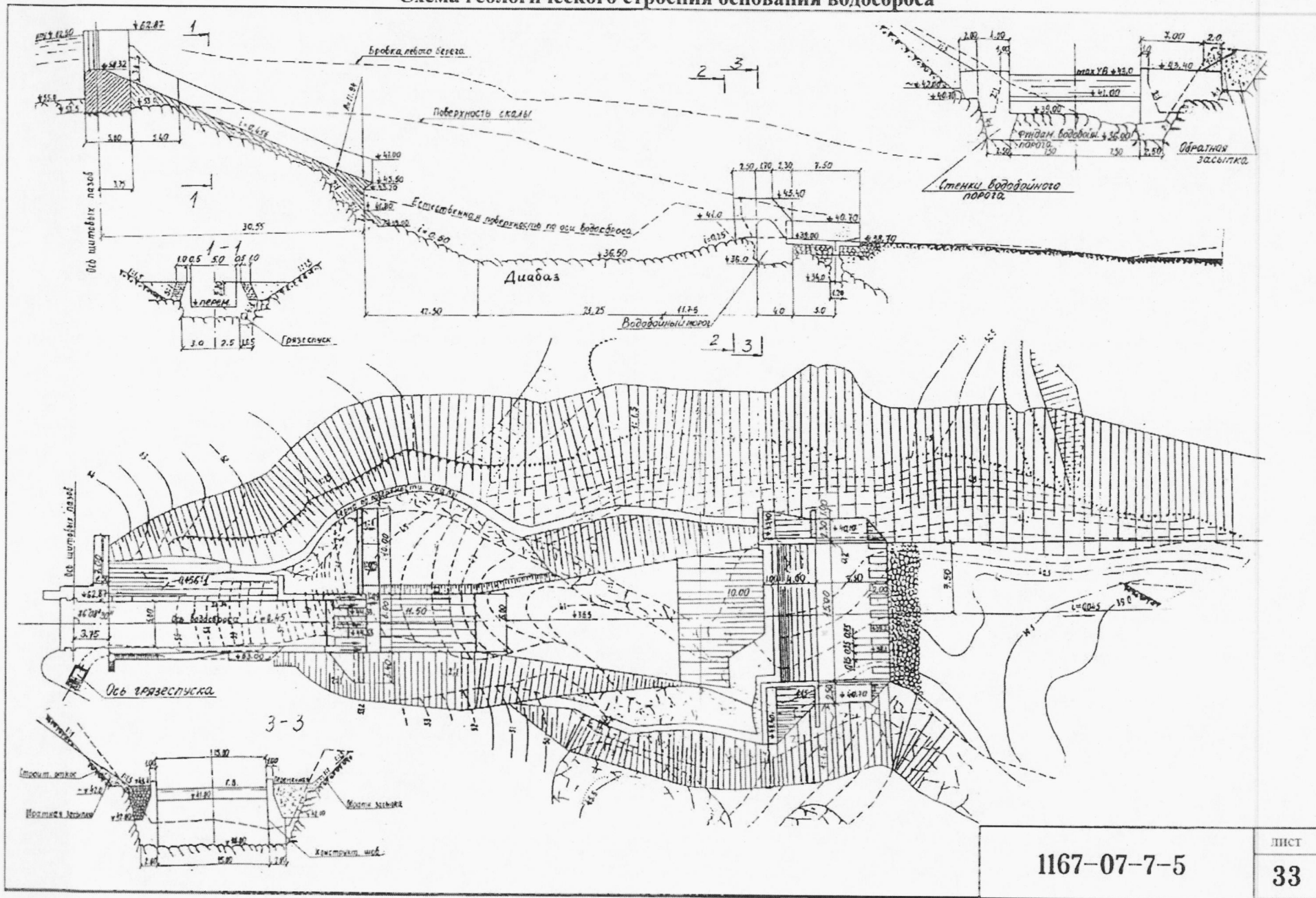


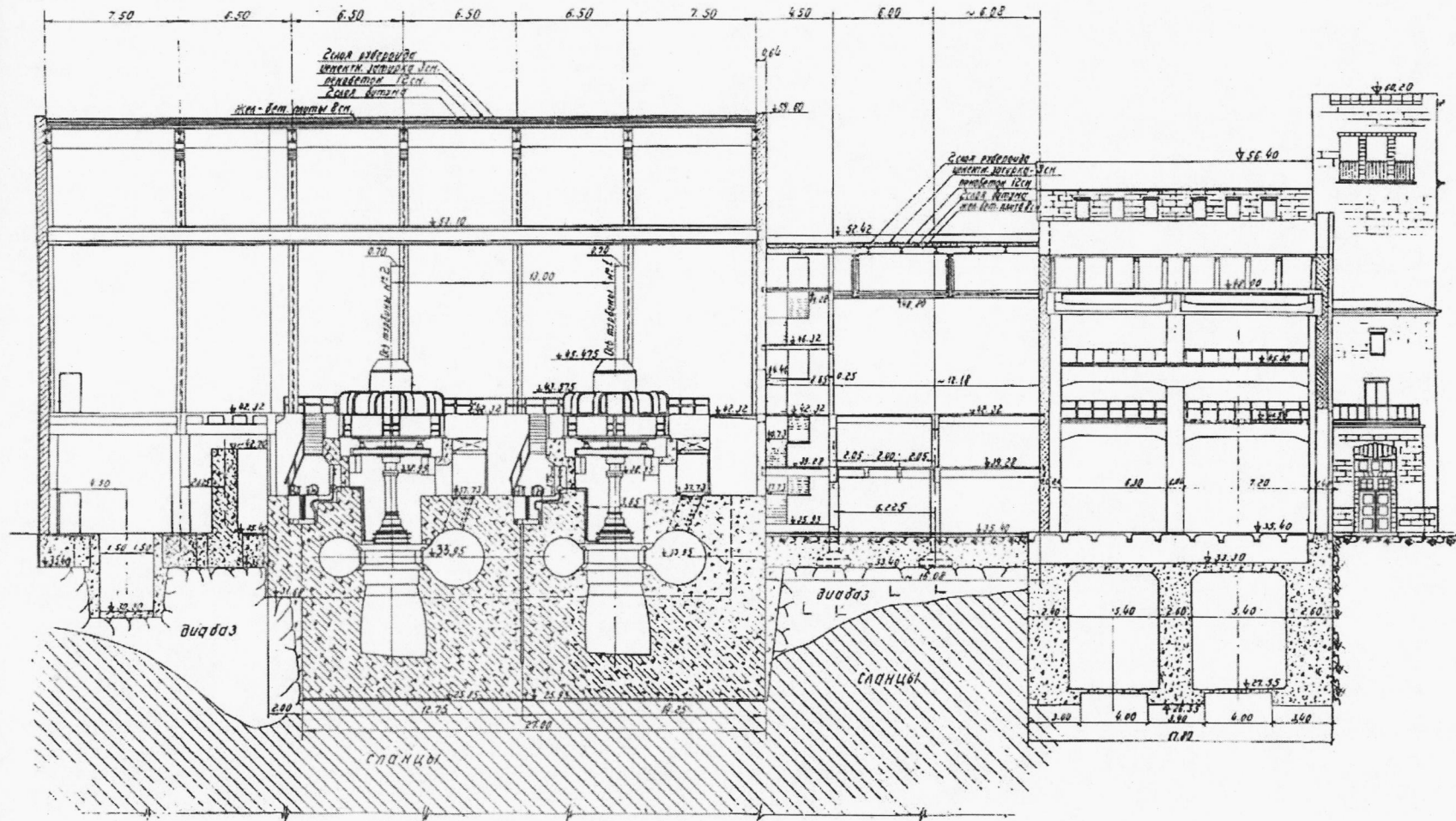


Схема геологического строения основания водосброса



1167-07-7-5

Здания ГЭС 1-ой и 2-ой очереди (продольный разрез)



Здание ГЭС 1-ой очереди (поперечный разрез)

